

CALENDRIER  
2023



ÉPINAY-  
SUR-SEINE

DÉCHETS, EMBALLAGES, VERRE, ENCOMBRANTS

TOUTE LA COLLECTE  
EN TÊTE!



[plainecommune.fr](http://plainecommune.fr)

CIITE©

ÉPINAY-SUR-SEINE



## ÉDITO

Madame, Monsieur,

La mise en place de l'application bienVU a permis à de nombreux usagers du territoire de pouvoir signaler des anomalies sur l'espace public, contribuant à améliorer le quotidien des habitants avec des interventions plus rapides mais aussi plus précises des services de Plaine Commune.

Afin de continuer à moderniser le service aux habitants dans la gestion de l'espace public, le service téléphonique AlloAgglo est remplacé par bienENTENDU à partir du 1<sup>er</sup> janvier 2023. Pour vous rien ne change, le service reste le même. Vous appelez désormais bienENTENDU au 01 87 01 87 87 pour toutes vos demandes d'info, de suivi ou juste pour poser une question.

Depuis le début du mandat, la propreté et la gestion des déchets figurent au premier plan des priorités de notre territoire. Des moyens nouveaux ont été investis pour optimiser le service public, renforcer la prévention et expérimenter la vidéo-verbalisation.

Au quotidien, nous avons également toutes et tous un rôle à jouer pour contribuer à la propreté des espaces publics. En respectant les jours et horaires de sortie de bacs et en utilisant de façon adéquate les points d'apport volontaire, nous contribuons à l'apaisement de notre environnement. À cette occasion, le territoire a validé un nouveau règlement de collecte qui permet de définir les bons usages lors de la collecte des déchets et qui permet également de sanctionner les mauvais comportements.

Au-delà de la simple collecte, c'est l'ensemble du territoire qui doit s'engager à moins produire de déchets. C'est pour cela qu'un Programme Local de Prévention des Déchets Ménagers et Assimilés a été adopté en Conseil de Territoire, prévoyant une réduction de 6 % des déchets produits sur le territoire à horizon 2028.

Enfin le territoire s'est également engagé dans une stratégie de gestion des biodéchets avec la réalisation d'expérimentations en 2023 dans chaque ville du territoire avant une généralisation à partir de 2024.



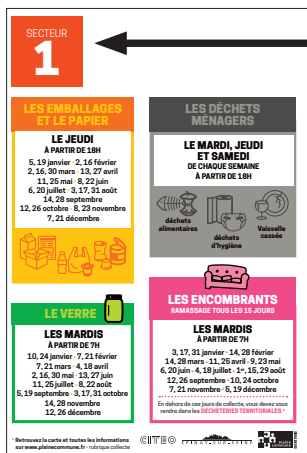
**Mathieu HANOTIN**  
Président  
de Plaine Commune



**Corentin DUPREY**  
Vice-président de Plaine Commune  
délégué au cadre de vie  
et au traitement de la collecte  
des déchets

# LISTE DES RUES PAR SECTEUR

Pour connaître vos jours de collecte, retrouvez le numéro du secteur correspondant à votre rue dans la liste ci-dessous. Découpez ensuite le calendrier de votre secteur à la fin de ce livret.



Numéro du secteur

Exemple pour repérer votre secteur : si vous habitez la route d'Argenteuil, votre calendrier est le numéro 2

8 mai 1945 2  
 18 juin 1940 (Avenue du) 1  
 Abbé Pierre (Rue de l') 2  
 Abreuvoir (Rue de l') 1  
 Acacias (Rue) 5  
 Acacias (Square) 5  
 Agen (Rue d') 2  
 Aix (Square d') 2  
 Alexandre Ribot (Rue) 5  
 Alfred Musset (Rue) 3  
 Alice (Villa) 5  
 Alliés (Rue des) 3  
 Ambroise Rendu (Rue) 5  
 Ampère (Rue) 5  
 Anciens-Prés (Chemin des) 1  
 André Chénier (Rue) 5  
 André Diez (Rue) 5  
 Anglaises (Square des) 2  
 Aniche (Rue d') 5  
 Antoine Bourdelle (Rue) 4  
 Arcades (Place des) 4  
 Argenteuil (Route d') 2  
 Armentières (Rue d') 2  
 Arras (Rue d') 2  
 Arts (Passage des) 1  
 Augustine (Impasse) 5  
 Avenir (Rue de l') 4  
 Baudoin (Avenue) 5  
 Béatus (Rue des) 5  
 Bel Air (Villa du) 5  
 Berceaux (Rue des) 5  
 Berrichons (Rue des) 3  
 Berthe (Rue) 5  
 Berthier (Impasse) 5  
 Béthmont (Villa) 5  
 Béthune (Rue de) 2  
 Black (Impasse) 5  
 Blanche (Villa) 3  
 Bois-Rouault (Square) 2  
 Bordeaux (Rue de) 2  
 Bourguignons (Rue des) 3  
 Boussois (Rue de) 5  
 Branly (Rue) 5

Brest (Rue de) 2  
 Buloz (Rue) 5  
 Cambrai (Rue de) 2  
 Caquineau (Allée) 1  
 Carpeaux (Allée) 4  
 Carrières (Rue des) 2  
 Champenois (Rue des) 3  
 Chappe (Rue) 5  
 Chaptal (Rue) 5  
 Charles (Villa) 5  
 Charles Munch (Place) 4  
 Chemin de fer (Rue du) 4  
 Chemin Vert (Rue du) 5  
 Cherbouurg (Square) 2  
 Chevette (Rue de la) - collectifs 4  
 Chevette (Rue de la) - pavillons 5  
 Cheysson (Impasse) 5  
 Claire (Rue) 1  
 Claude Debussy (Rue) 5  
 Claude Monet (Rue) 2  
 Colombier (Villa du) 3  
 Combat (Villa du) 5  
 Commandant Louis Bouchet (Rue du) 4  
 Concorde (Rue de la) 5  
 Corses (Rue des) 3  
 Côte (Rue de la) 3  
 Côte (Sentier de la) 3  
 Courses de Lièvres (Square et Sentier des) 2  
 Crédos (Square des) 2  
 Delattre de Tassigny (Avenue)  
 → du n°1 au n°97  
 et du n°2 au n°38 1  
 Delattre de Tassigny (Avenue)  
 → du n°46 au n°106  
 et du n°105 au n°197 2  
 Deux Gares (Sentier des) 3  
 Deux Mathilde (Rue des) 5  
 Dijon (Rue de) 2  
 Docteur Tarius (Place du) 4  
 Dormans (Square des) 2  
 Dumas (Rue) 1  
 Dunkerque (Rue de) 2  
 Écondeaux (Rue des) 2  
 Église (Rue de l') 1  
 Emmanuel Chabrier (Rue) 4  
 Enghien (Avenue d') - collectifs 2  
 Enghien (Avenue d') - pavillons 3  
 Ernestine (Rue) 5  
 Estrées (Rue d') 5  
 Étang (Rue de l') 4  
 Eugène Delacroix (Rue) 4  
 Europe (Rue de l') 5  
 Exploitation (Chemin) 3

Fauveau (Avenue) 5  
 Felix Merlin (Rue) - collectifs 2  
 Felix Merlin (Rue) - pavillons 3  
 Fernand Flaujac (Cité) 4  
 Fitzelin (Rue) - collectifs 2  
 Fitzelin (Rue) - pavillons 3  
 Flamands (Rue des) 3  
 Fleurs (Impasse) 5  
 Foch (Boulevard) 4  
 Fortes Terres (Chemin) 2  
 Foyers (Rue des) 5  
 Franche-Comté (Square de) 3  
 Lyon (Rue de) 2  
 François Couperin Legrand (Rue) 4  
 Gabriel Péri (Avenue) 3  
 Gallieni (Avenue) 1  
 Gambetta (Rue) 5  
 Général Julien (Rue du) 1  
 Geneviève (Rue) 5  
 Georges Picot (Rue) 5  
 Georges Thibout (Rue) 5  
 Georgette (Villa) 5  
 Gérard Lenoir (Rue) 5  
 Gilbert Bonnemaison (Rue) 1  
 Gosset (Rue) 5  
 Gounod (Rue) 5  
 Gouraud (Rue) 1  
 Gradins (Résidence des) 2  
 Grandel (Rue) 3  
 Griset (Rue) 5  
 Grives (Chemin des) 3  
 Gros Buisson (Chemin du) 3  
 Gustave Caillebotte (Rue) 3  
 Guynemer (Rue) 1  
 Halage (Chemin de) 3  
 Havre (Rue du) 2  
 Hector Berlioz (Rue) 4  
 Henri Peronnet (Rue) 2  
 Henri Poincaré (Rue) 5  
 Henri Wallon (Rue) 5  
 Henriette (Villa) 5  
 Henry Dunand (Rue) 4  
 Île-de-France (Rue de l') 5  
 Jacques Blumenthal (Place) 5  
 Jarrow (Avenue de) 4  
 Jean Jaurès (Avenue) 5  
 Jean-Baptiste Clément (Rue) 2  
 Jean Mermoz (Rue) 5  
 Jean-Philippe Rameau (Rue) 4  
 Joffre (Avenue) 2  
 Jules Grivelet (Rue) 4  
 Jules Michelet (Rue) 3  
 Jules Siegfried (Rue) 5  
 Jules Védrières (Rue) 5  
 Justice (Rue de la) 4  
 La Bruyère (Rue) 2  
 Lapepède (Rue) 1  
 Lamartine (Rue) 3

Larris (Rue des) 3  
 Lavoisier (Rue) 5  
 Lecordier (Villa) 5  
 Leguillon (Rue) 5  
 Léon Blum (Avenue) 2  
 Lilas (Rue des) 5  
 Lille (Rue de) 2  
 Limoges (Rue de) 2  
 Louise (Villa) 5  
 Louissette (Villa) 5  
 Lucien Guillou (Rue) 3  
 Lyautey (Rue) 1  
 Lyon (Rue de) 2  
 Magnier (Villa) 5  
 Maréchal Maison (Rue du) 1  
 Marne (Avenue de la) 4  
 Marseille (Rue de) 2  
 Maupas (Villa des) 5  
 Maurice (Rue) 5  
 Maurice Ravel (Rue) 4  
 Maurice Utrillo (Rue) 3  
 Mobiles (Rue des) 5  
 Moineaux (Impasse) 2  
 Monribot (Rue) 1  
 Mont (Rue du) 1  
 Mont-Gerbault (Rue) 3  
 Mont-Gerbault (Villa du) 3  
 Mulot (Rue) 1  
 Mur des Pères (Chemin du) 3  
 Nancy (Rue de) 2  
 Neulimont (Sentier) 1  
 Nicolas (Villa) 5  
 Noël (Rue) 5  
 Nouvelle-Gare RER (Place de la) 3  
 Noyer Bossu (Impasse) 2  
 Oberursei (Place) 2  
 Œuvre (Rue de l') 5  
 Orgemont (Rue d') 2  
 Ormesson (Rue d') 2  
 Ostheim (Square) 2  
 Parc (Rue du) 1  
 Paris (Rue de)  
 → du n°111 au n°153  
 et du n°106 au n°124 3  
 Paris (Rue de)  
 → du n°1 au n°111 et du n°2  
 au n°104 1  
 Pas de Calais (Rue du) 3  
 Pasteur (Rue) 4  
 Pépinières (Square) 2  
 Philippe Dartis (Rue) 1  
 Pierre Curie (Rue) 5  
 Pierre Lefèvre (Rue) 2  
 Pierre Lihou (Impasse) 4  
 Platanes (Allée des) 5  
 Plâtrières (Square des) 2  
 Poiriers (Impasse des) 5

Port (Rue du) 3  
 Presles (Rue des) 5  
 Provinces de France (Résidence des) 1  
 Questroy (Avenue) 2  
 Quétingny (Rue) 1  
 Raymond Lemaître (Passage) 2  
 Reims (Square) 2  
 Renée (Villa) 5  
 Rennes (Rue de) 2  
 République (Avenue de la) 4  
 Rodin (Allée) 4  
 Romain Gallant (Rue) 4  
 Rouget de L'Isle (Rue) 5  
 Rude (Allée) 4  
 Sablons (Sentier des) 3  
 Saillard (Impasse) 3  
 Saupas (Villa des) 5  
 Saint-Gratien (Rue de)  
 → du n°1 au n°117  
 et du n°2 au n°112 2  
 → du n°119 au n°151 et du n°114  
 au n°142 (collectes du soir) 1  
 Saint-Leu (Route de) 4  
 Saint-Marc (Rue) 5  
 Saint-Gerbault (Sentier) 3  
 Sainte-Marie (Impasse) 5  
 Salvador Allende (Avenue) 1  
 Sarraill (Rue) 1  
 Saules (Chemin des) 2  
 Saules (Rue des) 2  
 Solidarité (Rue de la) 5  
 Solivats (Rue des) 5  
 Somme (Rue de la) 2  
 Soupirs (Chemin des) 2  
 Strasbourg (Rue de) 2  
 Terrasse (Rue de la) 1  
 Tête Saint-Médard (Rue de la) 2  
 Tilliet (Rue) 5  
 Union (Rue de l') 5  
 Van Gogh (Rue) 5  
 Verdun (Rue de) 3  
 Vert Galant (Rue du) 5  
 Victor Hugo (Rue) 2  
 Vignes (Rue des) 3  
 Yser (Rue de) 5

SECTEUR

1

# CALENDRIER 2023

Les bacs et les encombrants doivent être sortis  
**PEU AVANT L'HEURE DE DÉBUT DE COLLECTE.**

Pour les collectes qui ont lieu le matin,  
les bacs et les encombrants peuvent être sortis  
**AU PLUS TÔT LA VEILLE AU SOIR À PARTIR DE 20H.**

## LES EMBALLAGES ET LE PAPIER

### LE JEUDI

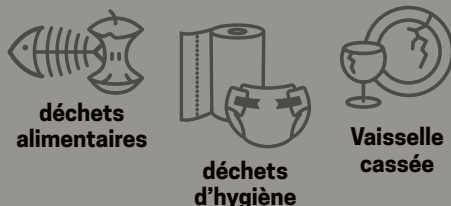
À PARTIR DE 18H

5, 19 janvier • 2, 16 février  
2, 16, 30 mars • 13, 27 avril  
11, 25 mai • 8, 22 juin  
6, 20 juillet • 3, 17, 31 août  
14, 28 septembre  
12, 26 octobre • 9, 23 novembre  
7, 21 décembre



## LES DÉCHETS MÉNAGERS

### LE MARDI, JEUDI ET SAMEDI DE CHAQUE SEMAINE À PARTIR DE 18H



déchets  
alimentaires

déchets  
d'hygiène

Vaisselle  
cassée



## LES ENCOMBRANTS

RAMASSAGE TOUS LES 15 JOURS

### LES MARDIS

À PARTIR DE 7H

3, 17, 31 janvier • 14, 28 février  
14, 28 mars • 11, 25 avril • 9, 23 mai  
6, 20 juin • 4, 18 juillet • 1<sup>er</sup>, 15, 29 août  
12, 26 septembre • 10, 24 octobre  
7, 21 novembre • 5, 19 décembre

En dehors de ces jours de collecte, vous devez vous  
rendre dans les **DÉCHÈTERIES TERRITORIALES**.\*

## LE VERRE



### LES MARDIS

À PARTIR DE 7H

10, 24 janvier • 7, 21 février  
7, 21 mars • 4, 18 avril  
2, 16, 30 mai • 13, 27 juin  
11, 25 juillet • 8, 22 août  
5, 19 septembre • 3, 17, 31 octobre  
14, 28 novembre  
12, 26 décembre

\* Retrouvez la carte et toutes les informations  
sur [www.plainecommune.fr](http://www.plainecommune.fr) - rubrique collecte



SECTEUR

2

# CALENDRIER 2023

Les bacs et les encombrants doivent être sortis  
**PEU AVANT L'HEURE DE DÉBUT DE COLLECTE.**

Pour les collectes qui ont lieu le matin,  
les bacs et les encombrants peuvent être sortis  
**AU PLUS TÔT LA VEILLE AU SOIR À PARTIR DE 20H.**

## LES EMBALLAGES ET LE PAPIER

### LE VENDREDI

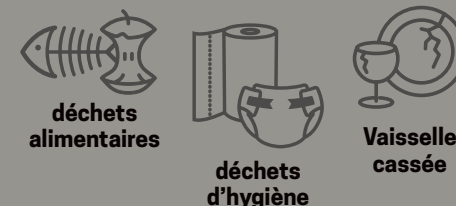
À PARTIR DE 5H30

6, 20 janvier • 3, 17 février  
3, 17, 31 mars • 14, 28 avril  
12, 26 mai • 9, 23 juin  
7, 21 juillet • 4, 18 août  
1<sup>er</sup>, 15, 29 septembre  
13, 27 octobre • 10, 24 novembre  
8, 22 décembre



## LES DÉCHETS MÉNAGERS

### LE MARDI, JEUDI ET SAMEDI DE CHAQUE SEMAINE À PARTIR DE 5H30



déchets  
alimentaires

déchets  
d'hygiène

Vaisselle  
cassée



## LES ENCOMBRANTS

RAMASSAGE TOUS LES 15 JOURS

### LES MARDIS

À PARTIR DE 7H

3, 17, 31 janvier • 14, 28 février  
14, 28 mars • 11, 25 avril • 9, 23 mai  
6, 20 juin • 4, 18 juillet • 1<sup>er</sup>, 15, 29 août  
12, 26 septembre • 10, 24 octobre  
7, 21 novembre • 5, 19 décembre

En dehors de ces jours de collecte, vous devez vous  
rendre dans les **DÉCHÈTERIES TERRITORIALES**.\*

## LE VERRE



### LES MERCREDIS

À PARTIR DE 7H

11, 25 janvier • 8, 22 février  
8, 22 mars • 5, 19 avril  
3, 17, 31 mai • 14, 28 juin  
12, 26 juillet • 9, 23 août  
6, 20 septembre • 4, 18 octobre  
1<sup>er</sup>, 15, 29 novembre  
13, 27 décembre

\* Retrouvez la carte et toutes les informations  
sur [www.plainecommune.fr](http://www.plainecommune.fr) - rubrique collecte



SECTEUR

3

# CALENDRIER 2023

Les bacs et les encombrants doivent être sortis  
**PEU AVANT L'HEURE DE DÉBUT DE COLLECTE.**

Pour les collectes qui ont lieu le matin,  
les bacs et les encombrants peuvent être sortis  
**AU PLUS TÔT LA VEILLE AU SOIR À PARTIR DE 20H.**

## LES EMBALLAGES ET LE PAPIER

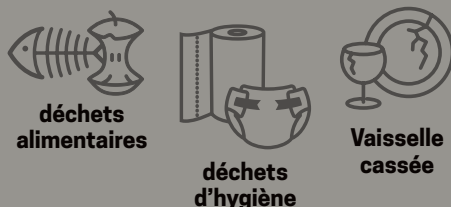
### LE VENDREDI À PARTIR DE 5H30

6, 20 janvier • 3, 17 février  
3, 17, 31 mars • 14, 28 avril  
12, 26 mai • 9, 23 juin  
7, 21 juillet • 4, 18 août  
1<sup>er</sup>, 15, 29 septembre  
13, 27 octobre • 10, 24 novembre  
8, 22 décembre



## LES DÉCHETS MÉNAGERS

### LE MERCREDI ET SAMEDI DE CHAQUE SEMAINE À PARTIR DE 5H30



déchets  
alimentaires

déchets  
d'hygiène

Vaisselle  
cassée



## LES ENCOMBRANTS RAMASSAGE TOUS LES 15 JOURS

### LES MARDIS À PARTIR DE 7H

3, 17, 31 janvier • 14, 28 février  
14, 28 mars • 11, 25 avril • 9, 23 mai  
6, 20 juin • 4, 18 juillet • 1<sup>er</sup>, 15, 29 août  
12, 26 septembre • 10, 24 octobre  
7, 21 novembre • 5, 19 décembre

En dehors de ces jours de collecte, vous devez vous  
rendre dans les **DÉCHÈTERIES TERRITORIALES**.\*

## LE VERRE



### LES MERCREDIS À PARTIR DE 7H

11, 25 janvier • 8, 22 février  
8, 22 mars • 5, 19 avril  
3, 17, 31 mai • 14, 28 juin  
12, 26 juillet • 9, 23 août  
6, 20 septembre • 4, 18 octobre  
1<sup>er</sup>, 15, 29 novembre  
13, 27 décembre

\* Retrouvez la carte et toutes les informations  
sur [www.plainecommune.fr](http://www.plainecommune.fr) - rubrique collecte



SECTEUR

4

# CALENDRIER 2023

Les bacs et les encombrants doivent être sortis  
**PEU AVANT L'HEURE DE DÉBUT DE COLLECTE.**

Pour les collectes qui ont lieu le matin,  
les bacs et les encombrants peuvent être sortis  
**AU PLUS TÔT LA VEILLE AU SOIR À PARTIR DE 20H.**

## LES EMBALLAGES ET LE PAPIER

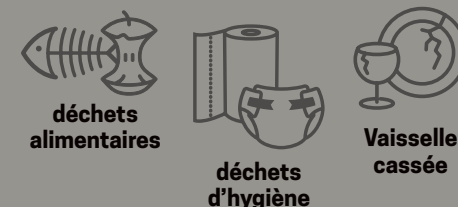
### LE JEUDI À PARTIR DE 5H30

5, 19 janvier • 2, 16 février  
2, 16, 30 mars • 13, 27 avril  
11, 25 mai • 8, 22 juin  
6, 20 juillet • 3, 17, 31 août  
14, 28 septembre  
12, 26 octobre • 9, 23 novembre  
7, 21 décembre



## LES DÉCHETS MÉNAGERS

### LE LUNDI, MERCREDI ET VENDREDI DE CHAQUE SEMAINE À PARTIR DE 5H30



déchets  
alimentaires

déchets  
d'hygiène

Vaisselle  
cassée




## LES ENCOMBRANTS RAMASSAGE TOUS LES 15 JOURS

### LES MARDIS À PARTIR DE 7H

3, 17, 31 janvier • 14, 28 février  
14, 28 mars • 11, 25 avril • 9, 23 mai  
6, 20 juin • 4, 18 juillet • 1<sup>er</sup>, 15, 29 août  
12, 26 septembre • 10, 24 octobre  
7, 21 novembre • 5, 19 décembre

En dehors de ces jours de collecte, vous devez vous  
rendre dans les **DÉCHÈTERIES TERRITORIALES**.\*

## LE VERRE



### LES MARDIS À PARTIR DE 7H

10, 24 janvier • 7, 21 février  
7, 21 mars • 4, 18 avril  
2, 16, 30 mai • 13, 27 juin  
11, 25 juillet • 8, 22 août  
5, 19 septembre • 3, 17, 31 octobre  
14, 28 novembre  
12, 26 décembre

\* Retrouvez la carte et toutes les informations  
sur [www.plainecommune.fr](http://www.plainecommune.fr) - rubrique collecte



SECTEUR

5

# CALENDRIER 2023

Les bacs et les encombrants doivent être sortis  
**PEU AVANT L'HEURE DE DÉBUT DE COLLECTE.**

Pour les collectes qui ont lieu le matin,  
les bacs et les encombrants peuvent être sortis  
**AU PLUS TÔT LA VEILLE AU SOIR À PARTIR DE 20H.**

## LES EMBALLAGES ET LE PAPIER

### LE JEUDI

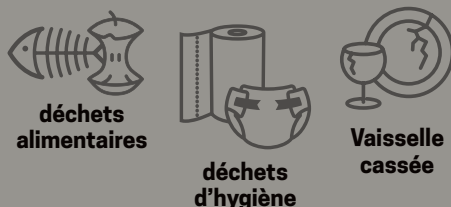
À PARTIR DE 5H30

5, 19 janvier • 2, 16 février  
2, 16, 30 mars • 13, 27 avril  
11, 25 mai • 8, 22 juin  
6, 20 juillet • 3, 17, 31 août  
14, 28 septembre  
12, 26 octobre • 9, 23 novembre  
7, 21 décembre



## LES DÉCHETS MÉNAGERS

LE LUNDI  
ET VENDREDI  
DE CHAQUE SEMAINE  
À PARTIR DE 5H30



déchets  
alimentaires

déchets  
d'hygiène

Vaisselle  
cassée



LES ENCOMBRANTS  
RAMASSAGE TOUS LES 15 JOURS

LES MARDIS  
À PARTIR DE 7H

3, 17, 31 janvier • 14, 28 février  
14, 28 mars • 11, 25 avril • 9, 23 mai  
6, 20 juin • 4, 18 juillet • 1<sup>er</sup>, 15, 29 août  
12, 26 septembre • 10, 24 octobre  
7, 21 novembre • 5, 19 décembre

En dehors de ces jours de collecte, vous devez vous  
rendre dans les **DÉCHÈTERIES TERRITORIALES**.\*

## LE VERRE

### LES MARDIS À PARTIR DE 7H

10, 24 janvier • 7, 21 février  
7, 21 mars • 4, 18 avril  
2, 16, 30 mai • 13, 27 juin  
11, 25 juillet • 8, 22 août  
5, 19 septembre • 3, 17, 31 octobre  
14, 28 novembre  
12, 26 décembre

## LE VERRE



bouteilles et flacons

pots et bocaux

JE TRIE MON VERRE **EN VRAC**  
DANS LE BAC OU LA COLONNE



INUTILE DE  
LE LAVER  
IL SUFFIT  
DE BIEN  
LE VIDER

LES DÉCHETS  
MÉNAGERS

## TOUS LES EMBALLAGES ET LES PAPIERS



papiers,  
emballages  
et briques  
en carton

emballages  
en métal

emballages  
en plastique

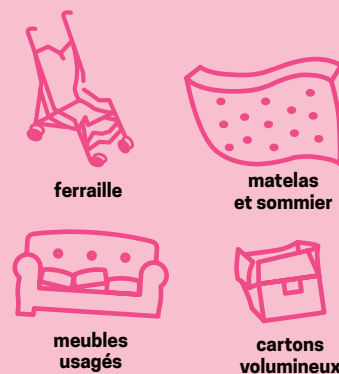
JE TRIE MES EMBALLAGES **EN VRAC**  
DANS LE BAC OU LA COLONNE



INUTILE DE  
LES LAVER  
IL SUFFIT  
DE BIEN  
LES VIDER

LES ENCOMBRANTS

JE JETTE MES ORDURES  
DANS DES SACS POUBELLES  
BIEN FERMÉS,  
DANS LE BAC OU LA COLONNE



ferraille

matelas  
et sommier

meubles  
usagés

cartons  
volumineux

METTEZ-LES **SUR LE TROTTOIR**  
LA VEILLE DE LEUR ENLÈVEMENT  
À PARTIR DE 20H

**ATTENTION !**  
LES AUTRES TYPES DE DÉCHETS VOLUMINEUX  
DOIVENT ÊTRE DÉPOSÉS EN DÉCHÈTERIE !

\* Retrouvez la carte et toutes les informations  
sur [www.plainecommune.fr](http://www.plainecommune.fr) - rubrique collecte

CITEO

EPINAY-SUR-SEINE

plaine  
commune  
GRAND PARIS

**Tchao  
Allo!  
Agglô**

**NOUVEAU NOM  
NOUVEAU NUMÉRO**



**bien  
ENTENDU  
01 87 01 87 87**

**POUR AVOIR DES INFOS ET DES RÉPONSES  
À TOUTES VOS QUESTIONS, OU PRESQUE...**



**plaine  
commune**  
Aubervilliers Épinay-sur-Seine  
L'Île-Saint-Denis La Courneuve  
Pierrefite-sur-Seine Saint-Denis  
Saint-Ouen Stains Villetaneuse

**GRAND PARIS**