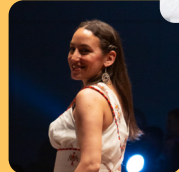




21H00 • SCÈNE ARBRE

AMZIK + TANINA



Amzik, groupe composé de trois chanteurs kabyles et de musiciens, joue des sonorités contemporaines mêlées à des rythmes traditionnels. Ils invitent la chanteuse Tanina, la fille du chanteur Idir, pour une création dans le cadre du Festival MAAD in 93.

22H30 • BAL MONTÉ

HAMIDOU

Chanteur et multi-instrumentiste, Hamidou est un artiste d'origine algérienne, spécialisé dans le style algérois et la chanson kabyle.



MINUIT À 2H00

Minuit ne sonnera pas la fin de ce conte des mille et une nuits, une programmation surprise continuera de vous faire danser. Carte blanche à L'Éclair !

ÉPINAY-SUR-SEINE

SAMEDI 7 OCT. À L'ÉCLAIR

8 AVENUE DE LATTRE DE TASSIGNY
ÉPINAY-SUR-SEINE

DE 12H30 À 2H



**ENTRÉE
LIBRE**

JOURNÉE DES MUSIQUES
ORIENTALES



DANS LE CADRE DU FESTIVAL MAAD IN 93. AVEC LE SOUTIEN DU DÉPARTEMENT DE LA SEINE-SAINT-DENIS



Regulation : Direction de la Communication d'Épinay-sur-Seine - Licence 1 - SouhMachines - PLATESUR-2023-001864 - 2023-04-27 / Licence 2 - PLATESUR-2023-009409 / Licence 3 - PLATESUR-2023-009417 - Septembre 2023 - Impression - Public Imprim



PROGRAMME



DÈS 12H30

OUVERTURE DE L'ÉCLAIR

Profitez du parc, de la buvette, de la restauration et des barbecues en libre service avant le début du premier concert !



15H00 • SCÈNE ARBRE

L'ORCHESTRE JEUNE EL MAWSILI INVITE RAMZI ABUREDWAN ET LES ÉLÈVES DU PMO, D'ARCANA ET DES CONSERVATOIRES D'ÉPINAY-SUR-SEINE ET DE STAINS

L'association El Mawsili, par l'intermédiaire de son Ensemble Jeune transmet et partage sa passion pour la musique arabo-andalouse. Cette rencontre intervient dans le cadre du partenariat entre les Villes d'Épinay-sur-Seine et de Ramallah.



16H30 • BAL MONTÉ

AMINA ANNABI

Amina, d'origine tunisienne, a collaboré avec des artistes du monde entier et est arrivée première ex-aequo du concours de l'Eurovision en 1991.



18H00 • SCÈNE ARBRE

GAÎDA DIWANE DE BÉCHAR

Gaâda, ancré dans les racines de la tradition orale, mêle des rythmes arabo-berbères, des chants mystiques traditionnels et des sonorités africaines pour créer des fresques musicales colorées de blues.



19H30 • BAL MONTÉ

KAMEL EL HARRACHI



Kamel El Harrachi fait partie d'une jeune génération de musiciens maghrébins attachés au chaâbi. Héritier d'une lignée familiale, il interprète ses propres compositions et celles de son père, l'immense Damane El Harrachi.